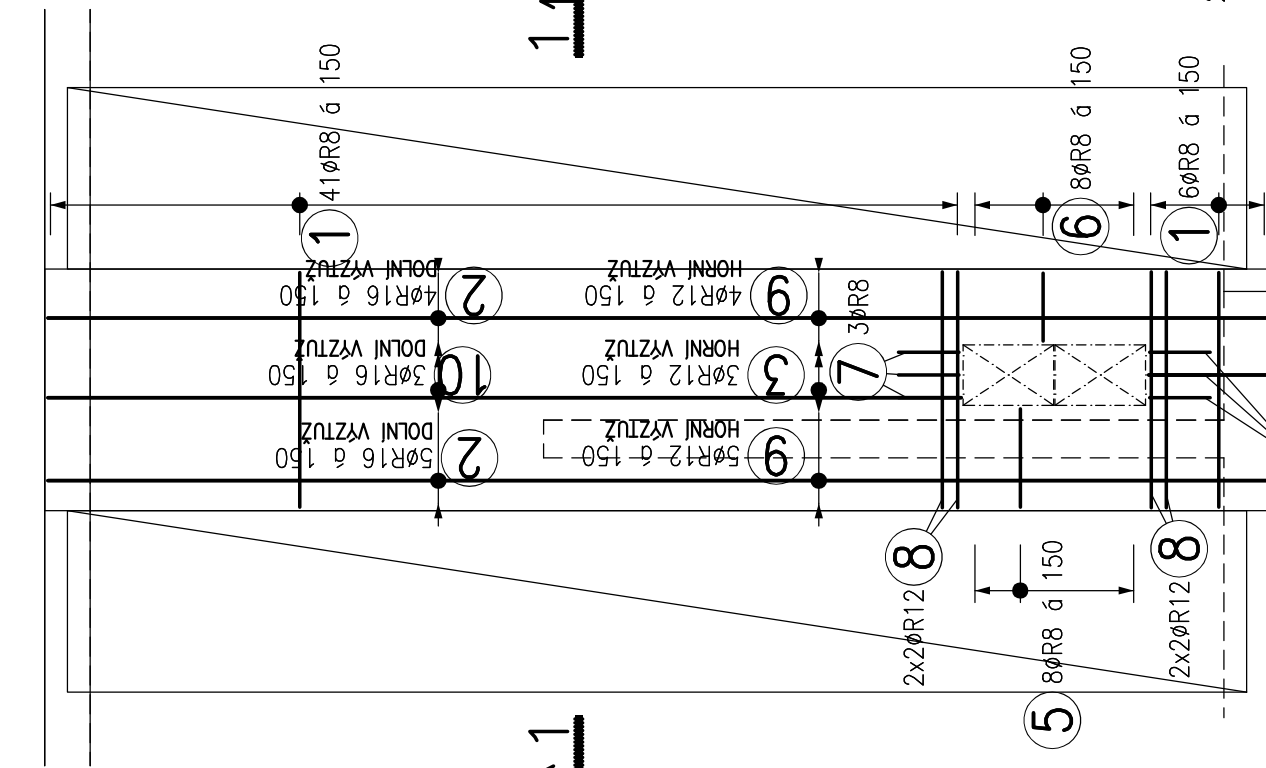
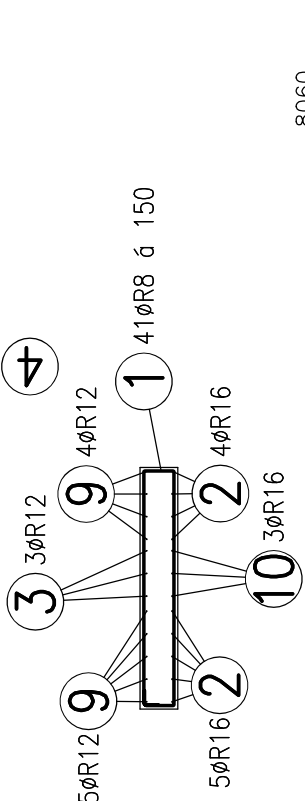


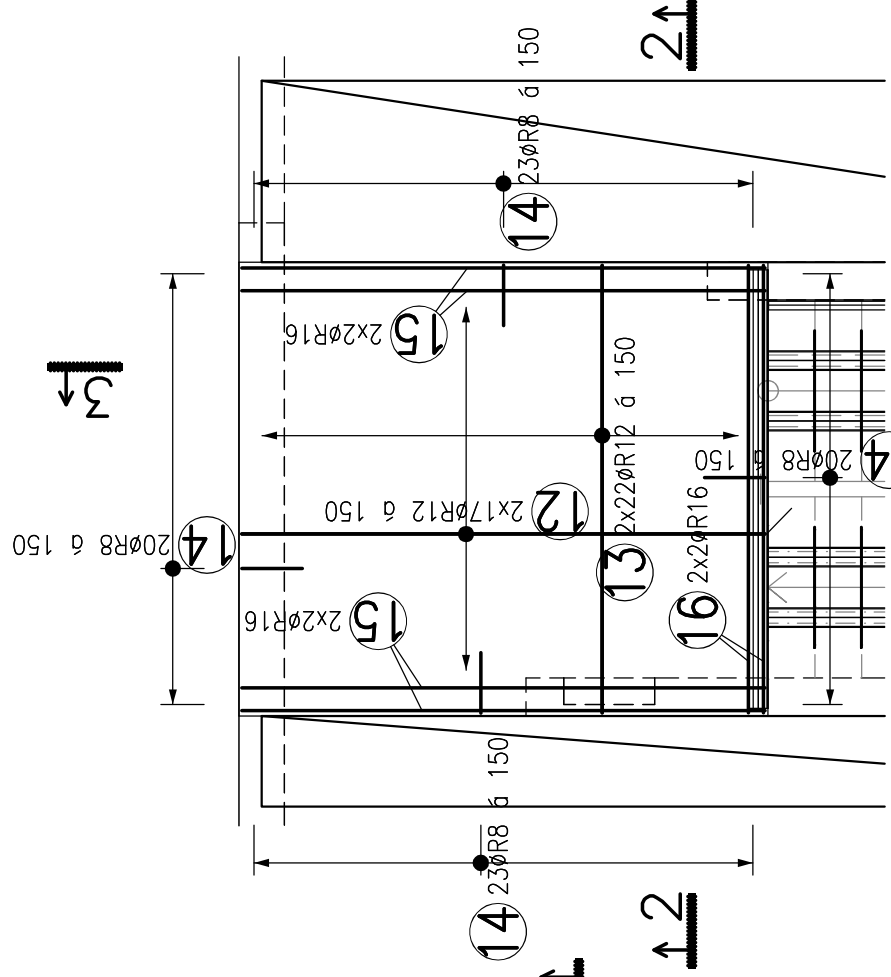
DOBETONÁVKA D301



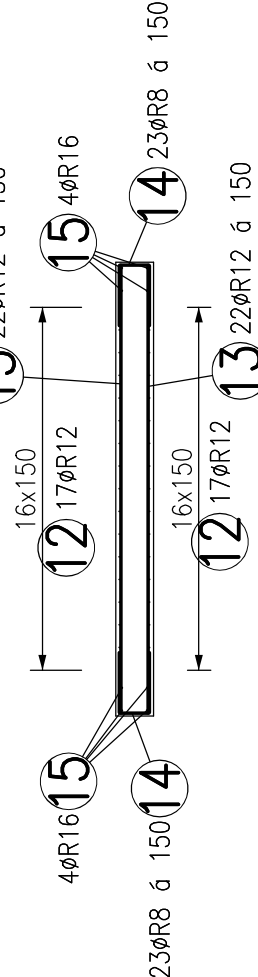
ŘEZ 1-1



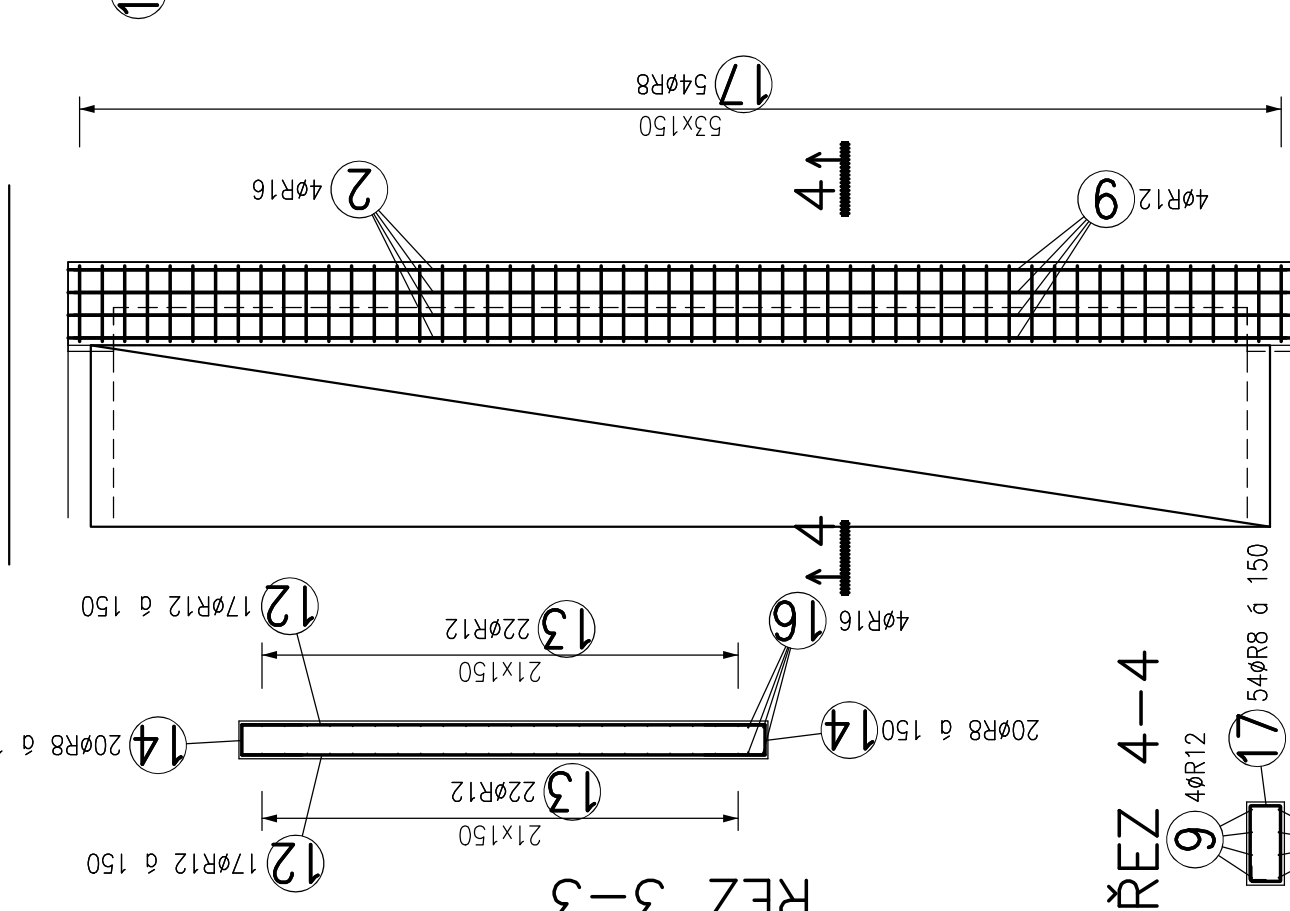
DOBETONÁVKA D302



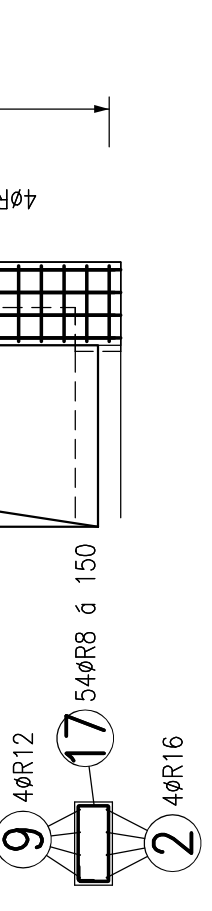
ŘEZ 2-2



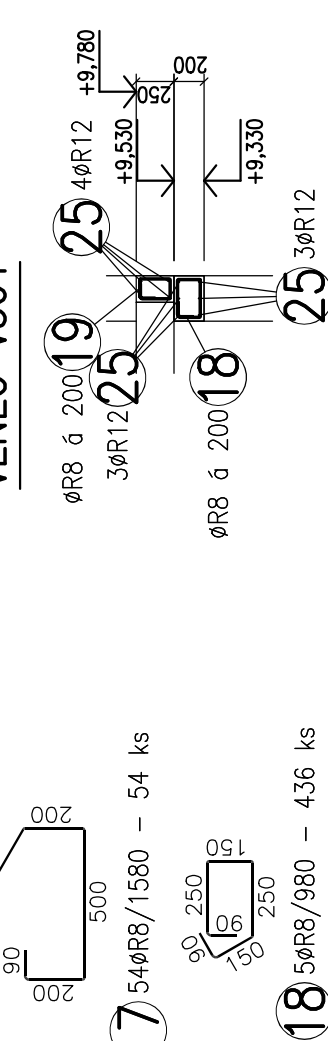
DOBETONÁVKA D303



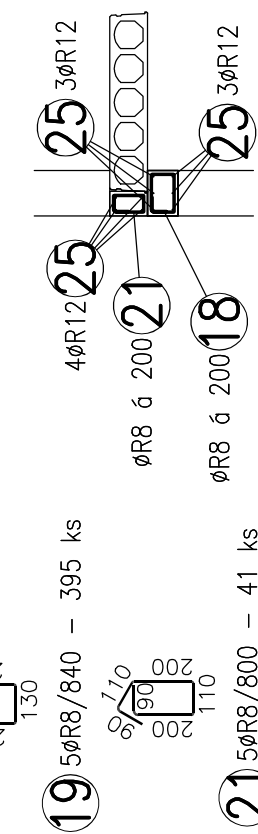
ŘEZ 4-4



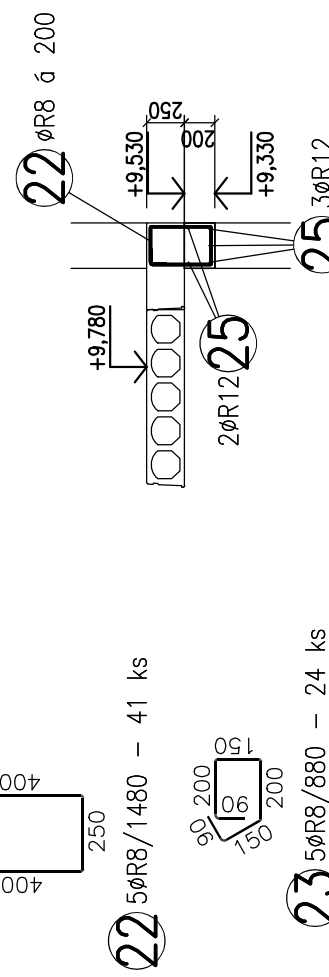
VĚNEC V301



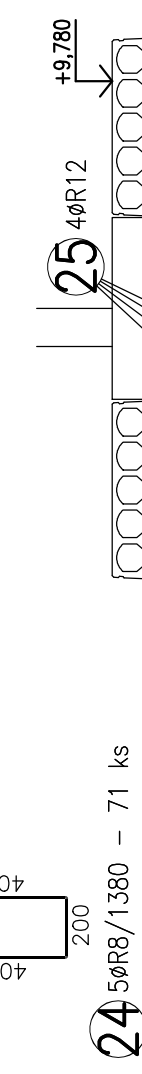
VĚNEC V302



VĚNEC V303



VĚNEC V304



VĚNEC V305

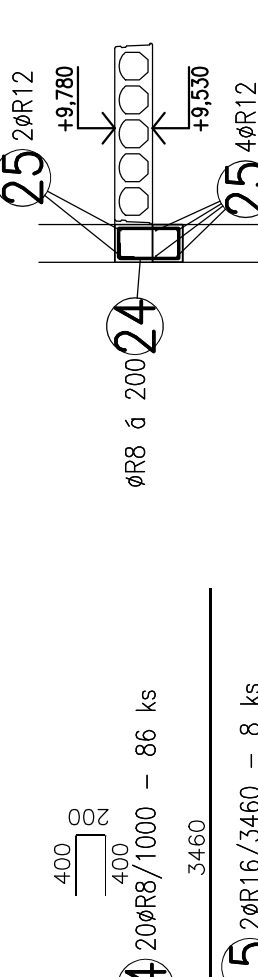


SCHÉMA PROVÁZÁNÍ ROHŮ VĚNCŮ

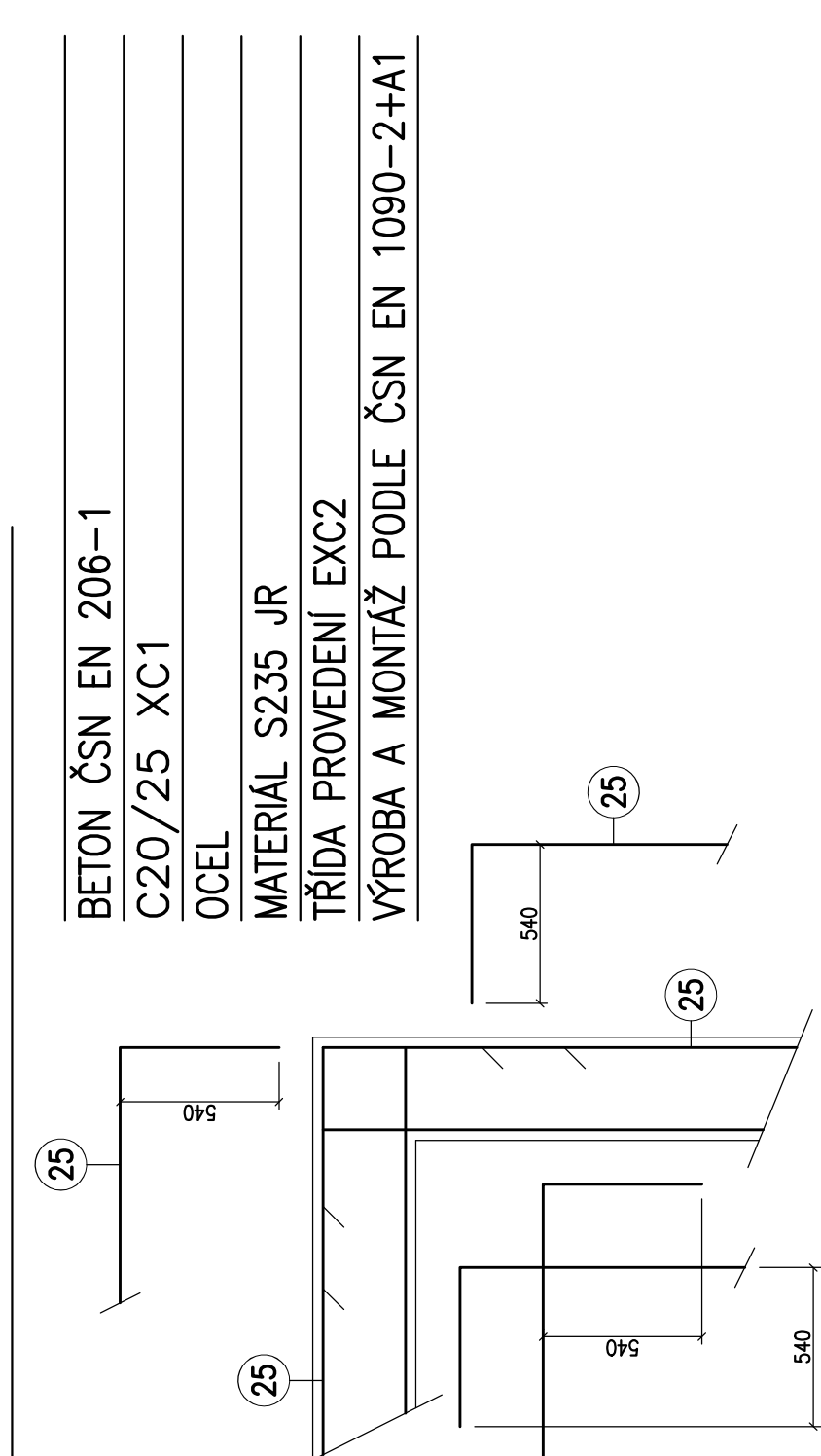
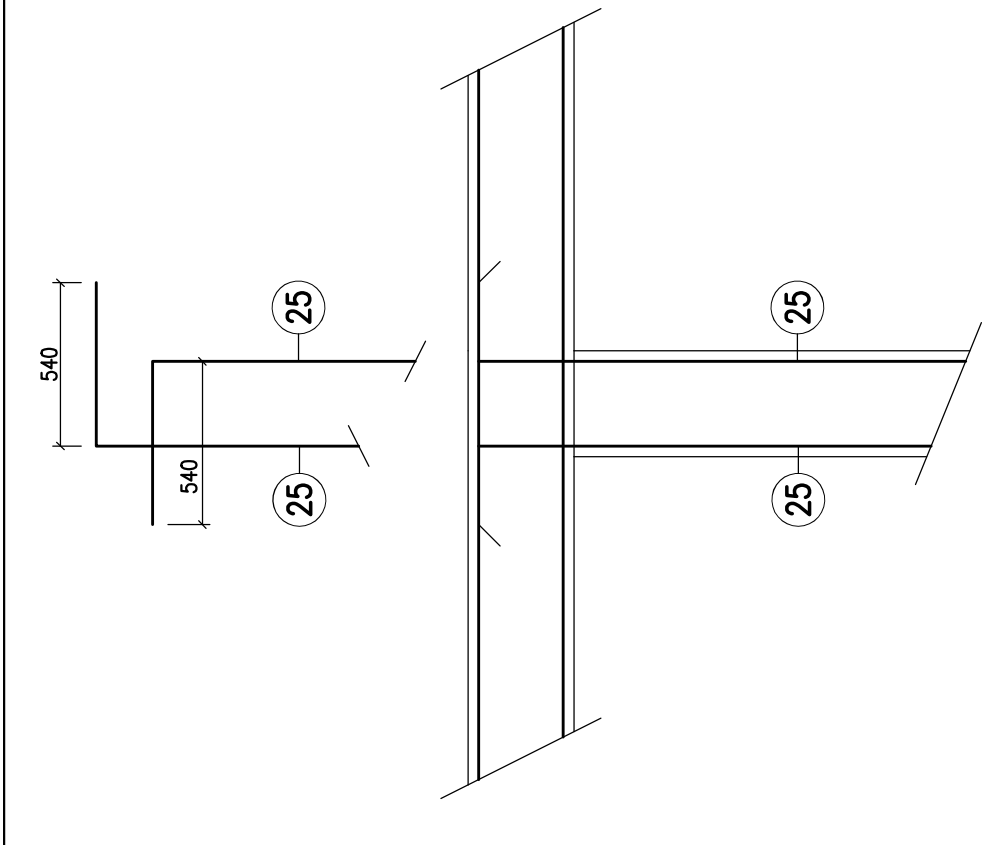


SCHÉMA NAVÁZÁNÍ KOLMÝCH VĚNCŮ



TABULKA VÝZTUŽE

č. pol.	D [mm]	Délka [m]	Počet ks.	Délka		
				R8	R12	R16
1	R8	3.680	47	172.960		
2	R16	8.060	13			104.780
3	R12	6.040	3		18.120	
4	R12	0.780	6		4.680	
5	R8	1.880	8	15.040		
6	R8	1.480	8	11.840		
7	R8	0.970	3	2.910		
8	R12	1.560	8	12.480		
9	R12	8.060	13	104.780		
10	R16	6.040	3		18.120	
11	R16	0.970	3		2.910	
12	R12	3.460	34	117.640		
13	R12	2.960	44	130.240		
14	R8	1.000	86	86.000		
15	R16	3.460	8		27.680	
16	R16	2.960	4		11.840	
17	R8	1.580	54	85.320		
18	R8	0.980	436	427.280		
19	R8	0.840	395	331.800		
21	R8	0.800	41	32.800		
22	R8	1.480	41	60.680		
23	R8	0.880	24	21.120		
24	R8	1.380	71	97.980		
25	R12	1097.172	1	1097.172		
Celková délka				1345.730	1485.112	165.330
Specifická hmotnost				0.395	0.888	1.578
Hmotnost [kg]				531.563	1318.779	260.891
Hmotnost celkem				2111.234		

RAZÍTKO/PODPIS	PARÉ

±0.000 = 198.740 m n.m. BpV = ÚROVEŇ PODLAHY 1.NP V OBJEKTU SO 001

**GARANT PROJEKT s.r.o.**  
Stahovka 103/18, 602 00 Brno  
IČ: 06722845, DIČ: CZ06722845  
E-mail: info@garantprojekt.cz  
mob: 608 213 628  
web: garantprojekt.cz

AUTORIZOVANÝ  
PROJEKTANT  
ING. JIŘÍ CRHAN  
E. adamec 100662

HLAVNÍ INŽENÝR  
PROJEKTU  
ING. STANISLAV ŠMOLÍK

VYPRACOVAL  
ING. JIŘÍ CRHAN

NADSTAVBA ADMINISTRATIVNÍHO OBJEKTU  
**SAKO BRNO, a. s. ČERNOVICKÁ 15"**

MÍSTO STAVBY  
SAKO Brno, Černovická 454/15, 617 00, Brno Jih  
Parcela č. 172/1, k.ú. Komárov (611026)

INVESTOR  
SAKO Brno, a.s., Jedovnická 4247/2, Židenice, 62800 Brno

OBJEKT  
DOKUMENTACE STAVEBNÍHO OBJEKTU SO 001 A SO 002

ČÍSLO ZAKÁZKY  
**GP202007**

DATUM  
**KVĚTEN 2020**

MĚŘÍTKO  
STUPĚŇ

**1:50**

**DPS**

D.1.2.1

STAVEBNĚ-KONSTRUKČNÍ ŘEŠENÍ

VÝKRES VÝZTUŽE STROPU NAD 3.NP

11